

Jízdní cyklus auto-výtahu GMV VL[®] 35

Příklad: 3-stanice, zdvih výtahu 6m

Charakteristika:

Rychlost zdvihu: $v = 0,3 \text{ m/s}$

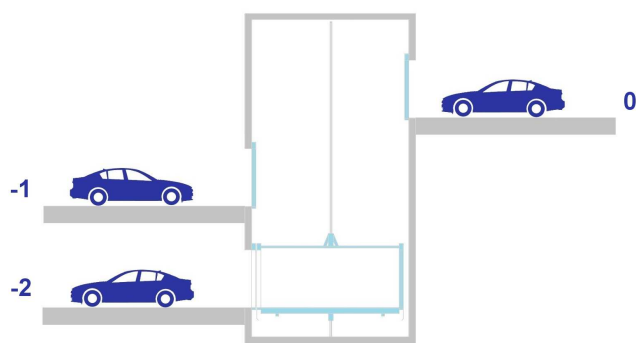
Zdvih výtahu: $H_p = 6 \text{ m}$

Počet zastávek: 3

Zastávka „0”: 0,00 m

Zastávka „-1”: -3,00 m

Zastávka „-2”: -6,00 m



Tab. 1.1 Předpokládaný čas jízdy auto-výtahu

GMV VL[®] 35 mezi zastávkami:

	Jízda z „0” do „-1”	Jízda z „0” do „-2”
Otevírání dveří výtahu	4 s	4 s
Najetí auta do kabiny auto-výtahu	20 s	20 s
Vymístění auta v kabině + vypnutí motoru auta	14 s	14 s
Zavírání dveří výtahu	4 s	4 s
Rozjetí auto-výtahu	6 s	6 s
Jízda auto-výtahu	12 s	22 s
Otevírání dveří výtahu výtahu	4 s	4 s
Nastartování motoru auta a následné vyjetí z kabiny	15 s	15 s
Zavření dveří výtahu	4 s	4 s
Jízda do zastávky „0” a otevření dveří	17 s	27 s
Předpokládaný čas jednoho cyklu	1 min 40 s	2 min